



**Electrolux**  
PROFESSIONAL

## Modularna horizontalna linija 700XP 6-plamenika štednjak, gornji model

STAVKA #:

MODEL #

NAZIV #

SIS #

AIA #



371405 (E7AANTAOMII)

6- plamenika (5,5 kW svaki)  
plinski štednjak, gornji  
model

### Kratke specifikacije

#### Br. stavke:

Uređaj se treba postaviti na otvoreno postolje, nosače mosne konstrukcije ili sustav konzola. Visokoučinkoviti plamenici s tehnologijom „cvjetajućeg plamena“ s regulatorom plamena i zaštićenim pilot plamenom. Plamenici su opremljeni uređajem protiv zatajenja plamena kako bi se spriječio slučajno gašenje plamena. Vanjske stranice od nehrđajućeg čelika uz obradu Scotch-Brite. Nosači za posude od izdržljivog lijevanog željeza. Radna površina prešana iz jednog dijela od nehrđajućeg čelika debljine 1,5 mm. Pravokutni bočni rubovi omogućuju savršeno prijanjanje susjednih uređaja. Isporučuje se s mlaznicama za G30-50 mbara.

### Glavne značajke

- Uređaj se instalira na otvorena postolja (ormariće s otvorenim postoljem), mosnu konstrukciju ili na konzolne sustave.
- Šest visoko efikasnih plamenika 5,5 kW sa tehnologijom cvjetajućeg plamena omogućuju prilagodbu plamena različitim veličinama lonaca.
- Plinski uređaji za uporabu za gradski i prirodni plin, konverzijske dizne u prilogu kao standard.
- Dva nosača velikih lonaca od lijevanog čelika (nehrđajući čelik kao opcija) uz veliki centralni križ za uporabu od velikih do najmanjih lonaca.
- Nosač lonaca u lijevanom čeliku periv je u perilici posuđa.
- Plamenici opremljeni sa regulatorom plamena.
- Senzor za plamen na svakom plameniku kako bi se izbjeglo istjecanje plina kada se greškom ugasi plamen.
- Zaštićeni pilot plamen.
- Zaštita od vode IPx4.
- Prikladni za instalaciju na radnu plohu.
- Kontrolni prekidači osiguravaju jednoličnu, kontinuiranu rotaciju od minimalne do maksimalne razine snage.

### Konstrukcija

- Svi vanjski paneli od nehrđajućeg čelika s površinskom obradom Scotch Brite.
- Radna ploha prešana u jednom komadu nehrđajućeg čelika debljine 1,5 mm.
- Model ima pravokutne bočne rubove kako bi se uravnotežili susjedni uređaji i izbjegle zamke nečistoća u prorezima.
- Model sa isporučuje sa mlaznicama G30-50 mbar.

### Opcijska dodatna oprema

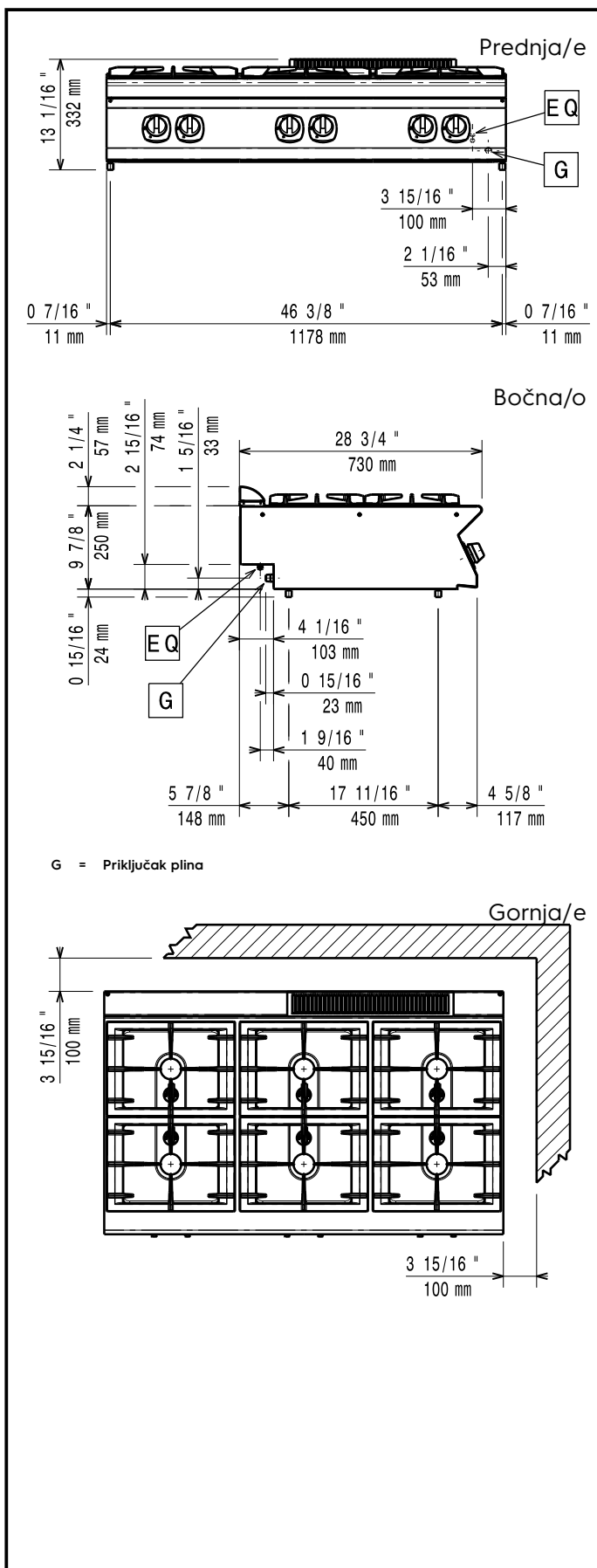
- Pribor za brtvljenje spojeva PNC 206086 ☐
- Nosač za "mosni" sustav - 1200 mm PNC 206139 ☐
- Nosač za "mosni" sustav - 1400 mm PNC 206140 ☐
- Nosač za "mosni" sustav - 1600 mm PNC 206141 ☐
- Pokrovna ploča za 1 plamenik - glatka PNC 206260 ☐
- Pokrovna ploča za 1 plamenik - rebrasta PNC 206261 ☐
- Pokrovna ploča za 1 plamenik- glatka PNC 206264 ☐
- Slavina za vodu s okretnom rukom (produžetak slavine za vodu nije uključen) PNC 206289 ☐

ODOBRENJE:



Experience the Excellence  
[www.electroluxprofessional.com](http://www.electroluxprofessional.com)  
[professional.hr@electroluxprofessional.com](mailto:professional.hr@electroluxprofessional.com)

- Produžetak za ugradnju slavine za vodu PNC 206291 ☐
- Rešetka od nehrđajućeg čelika za dva plamenika PNC 206297 ☐
- Nastavak za dimnjak 1200 mm PNC 206306 ☐
- Bočni rukohvat za elemente linije 700 - Marine PNC 206307 ☐
- Nosač za wok posudu za otvorene plamenike (700/900). PNC 206363 ☐
- Set za gradski plin dizne (G150) za plinske uređaje linije 700 PNC 206387 ☐
- Set ot G.25.3 (NI) plinske mlaznice za 700 top i samostojeće uređaje na pećnici, plinske štednjake PNC 206460 ☐
- Prednji rukohvat - 1200mm PNC 216049 ☐
- Prednji rukohvat - 1600mm PNC 216050 ☐
- Par bočnih panela za stolne uređaje PNC 216277 ☐
- Regulator pritiska za plinske uređaje PNC 927225 ☐



## Plin

<b>Snaga plina:</b>	
371405 (E7AANTAOMII)	33 kW
<b>Standardna priprema za plin:</b>	G30 - 50 mbar
<b>Opcija vrste plina:</b>	G31 37 mbar
<b>Ulaz plina:</b>	1/2"

## Ključne informacije:

<b>Snaga prednjih plamenika:</b>	5.5 - 5.5 kW
<b>Snaga stražnjih plamenika:</b>	5.5 - 5.5 kW
<b>Snaga srednjih plamenika:</b>	5.5 - 0/5.5 - 0 kW
<b>Dimenzija stražnjih plamenika - mm:</b>	Ø 60 Ø 60
<b>Dimenzija prednjih plamenika - mm:</b>	Ø 60 Ø 60
<b>Dimenzija srednjih plamenika - mm:</b>	Ø 60 Ø 60
<b>Vanjske dimenzije, širina:</b>	1200 mm
<b>Vanjske dimenzije, dubina:</b>	730 mm
<b>Vanjske dimenzije, visina:</b>	250 mm
<b>Neto težina:</b>	55 kg
<b>Transportna težina:</b>	67 kg
<b>Transportna visina:</b>	540 mm
<b>Transportna širina:</b>	820 mm
<b>Transportna dubina:</b>	1260 mm
<b>Transportni volumen:</b>	0.56 m <sup>3</sup>

Ukoliko je uređaj postavljen iznad ili uz uređaj/ komad namještaja osjetljivog na temperaturu ili slično, potreban je sigurnosni razmak od 150 mm ili se alternativno može instalirati neka vrsta toplinske izolacije.

**Grupa certifikata:** N7CG